

日月潭



中社 花海



7GV-190123C
每星期二出發

7天
6晚

清境農場踏青趣

台北 - 宜蘭 - 台中 - 清境 - 新竹 - 台北

D1 星期二 宿台北西門町 - 西門星辰商務飯店或同級
出發地 > 桃園機場

D2 星期三 飯店早餐 / 午餐自理 / 農場料理 ● 宿宜蘭 - 香格里拉農場或同級
九份老街 > 三星蔥油餅 DIY
> 梅花湖 > 農場活動 (不定期
推出放天燈、打陀螺、搓湯圓
等民俗活動)



D3 星期四 飯店早餐 / 客家料理 / 晚餐自理 ● 宿台中 - 碧根行館或同級 4
大溪慈湖 > 中社花海 > 臺中國家歌劇院 > 逢甲夜市

D4 星期五 飯店早餐 / 湖畔風味餐 / 擺夷風味餐 ● 宿清境民宿 - 清境儷景民宿或同級
日月潭風景區 > 文武廟 > 雙龍觀景台 > 埔里酒廠 > 清境民宿

D5 星期六 飯店早餐 / 鱈龍魚餐 (獨家) / 晚餐自理 ● 宿新竹 - 日月光或同級 4



清境農場 (青青草原) > 清境天空步道 > 茶園採茶樂 > 內灣老街 > 內灣百年戲院
> 城隍廟夜市

D6 星期日 飯店早餐 / 午餐自理 / 晚餐自理 / 宿台北西門町 - 西門星辰商務飯店或同級

漁人碼頭 > 淡水老街 > 臺北 1 0 1 摩天大樓 (觀景台自費) > 五分埔 > 饒河夜市

D7 星期一 飯店早餐
桃園機場 > 出發地

台灣
特產

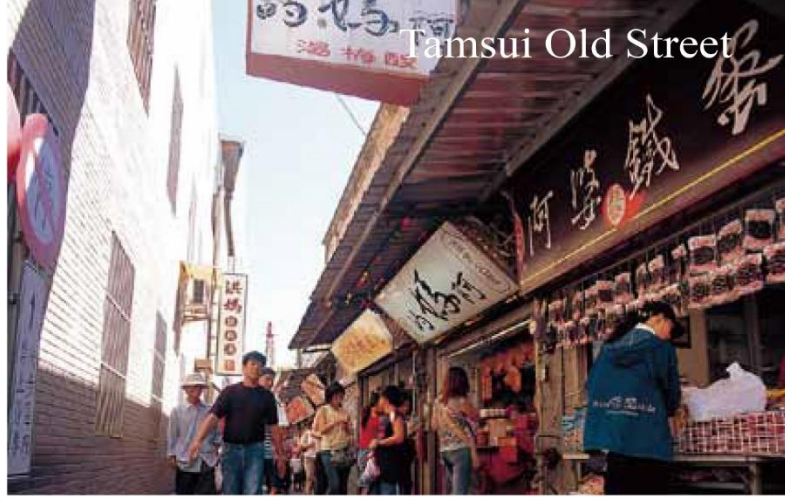
天祿、原住民特產
茶葉、國際美妝

★ 行程靚點 ★

保證入住西門町與
逢甲夜市酒店、獨家
鱈龍魚餐、清境農
場、賞花、三星蔥
油餅 DIY、民俗活動
、全台最大批發成衣
市場

清境 農場

8



Tamsui Old Street



National Taichung Theater

7GV-190123C → *Departs Every Tuesday*

Qing Jing Farm Nature Wander

Tour Highlights ★ Taipei - Yilan - Taichung - Qing Jing - Hsinchu - Taipei

Guaranteed stay in Ximending & Fengjia Night Market, Exclusive - Dragon Sturgeon Fish Cuisine, Qing Jing Farm, Flower viewing, Scallion Pancake DIY, Leisure Farm Night Activities, Taiwan's largest clothing wholesale market



D1 TUE Taipei Ximending - Ximen Citizen Hotel or similar
Country of origin > Taoyuan International Airport

D2 WED Hotel Breakfast / Own expense / Farm Cuisine • Yilan - Shangrila Leisure Farm or similar
Jiufen Old Street > Scallion Pancake DIY > Plum Blossom Lake > Leisure Farm Night Activities (Activities vary with the season : Releasing sky lanterns, making glutinous rice balls, playing spinning tops, etc.)

D3 THU Hotel Breakfast / Hakka Cuisine / Own expense • Taichung - Beacon Hotel or similar
Daxi Ci Lake > Chung-she Flower Garden > National Taichung Theater > Fengjia Night Market

D4 FRI Hotel Breakfast / Lakeside Cuisine / Bai Yi Cuisine • Qing Jing Homestay - Liching Garden Villa or similar
Sun Moon Lake National Scenic Area > Wen Wu Temple > ShuangLong Observation Deck > Puli Brewery > Qing Jing Homestay

D5 SAT Hotel Breakfast / Exclusive - Dragon Sturgeon Cuisine / Own expense • Hsinchu - Hooyai Hotel or similar
Qing Jing Farm (Evergreen Grassland) > QingJing Skywalk > Tea Garden Tea Picking Fun > NeiWan Old Street > NeiWan's Old Theater > City God Temple Night Market

D6 SUN Hotel Breakfast / Own expense / Own expense • Taipei Ximending - Ximen Citizen Hotel or similar
Fisherman's Wharf > Tamsui Old Street > TAIPEI 101 (Observatory at own expense) > WuFenPu > RaoHe Night Market

D7 MON Hotel Breakfast
Taoyuan International Airport > Country of origin

Shopping Stops
Traditional Aboriginal Products
TianLu, Tea
International Cosmetics



TAIPEI 101

2019年2人成行GV 新幣價格表 2019 2-to-go Sit In Coach SGD Price List

出發日 Departure Day	天數 Duration	行程編號 Itinerary Code	團名Tour Name	團費 Tour Fare	小費 Gratuities	單人房 Single Supplement
星期二 Tuesday	7	7GV-190123C	清境農場踏青趣 Qing Jing Farm Nature Wander	445	32	285

※2019年3月1日起到2020年6月30日止※ Valid March 1st, 2019 - June 30th, 2020

不適用日期 Black Out Period

2019年 · 6月3日-6月8日 · 9月9日-9月14日 · 10月5日-10月12日 · 12月20日-2020年1月1日

Year 2019 : June 3rd - 8th; September 9th - 14th; October 5th - 12th; December 20th - January 1st, 2019

2020年-1月20日-1月29日 · 2月24日-2月29日 · 3月30日-4月4日 · 4月27日-5月2日 · 6月20日-6月27日

Year 2020 : January 20th - 29th; February 24th - 29th; March 30th - April 4th; April 27th - May 2nd; June 20th - 27th

小孩費用 Child Fare

1位成人和1位小孩同住一間房 · 小孩與成人團費相同。

1adult & 1 child share a room, both adult and child full fare.

2位成人和1位小孩同住一間房 · 小孩佔床 (110公分以上或6-11歲) 團費80% ; 小孩不佔床團費60%。

2 adults & 1 child share a room, child extra bed 80% (110 cm and above or 6-11 years old); child no bed 60%.

未滿2歲嬰兒免費 · Infant under 24 months old travel for free.

特惠加購價-西門星辰飯店提早或延住飯店價格(每晚)

Exclusive discounted rates for Pre and Post hotel extensions in Ximen Citizen Hotel

二人房平日SGD 95/假日SGD 110 TWIN/DBL Sun - Thu SGD 95 prpn; Fri & Sat SGD 110 prpn

三人房平日SGD 135/假日SGD 150 TRP Sun - Thu SGD 135 prpn; Fri & Sat SGD 150 prpn

[Click here to Submit Enquiry](#)

(APT-24/02/2019)